

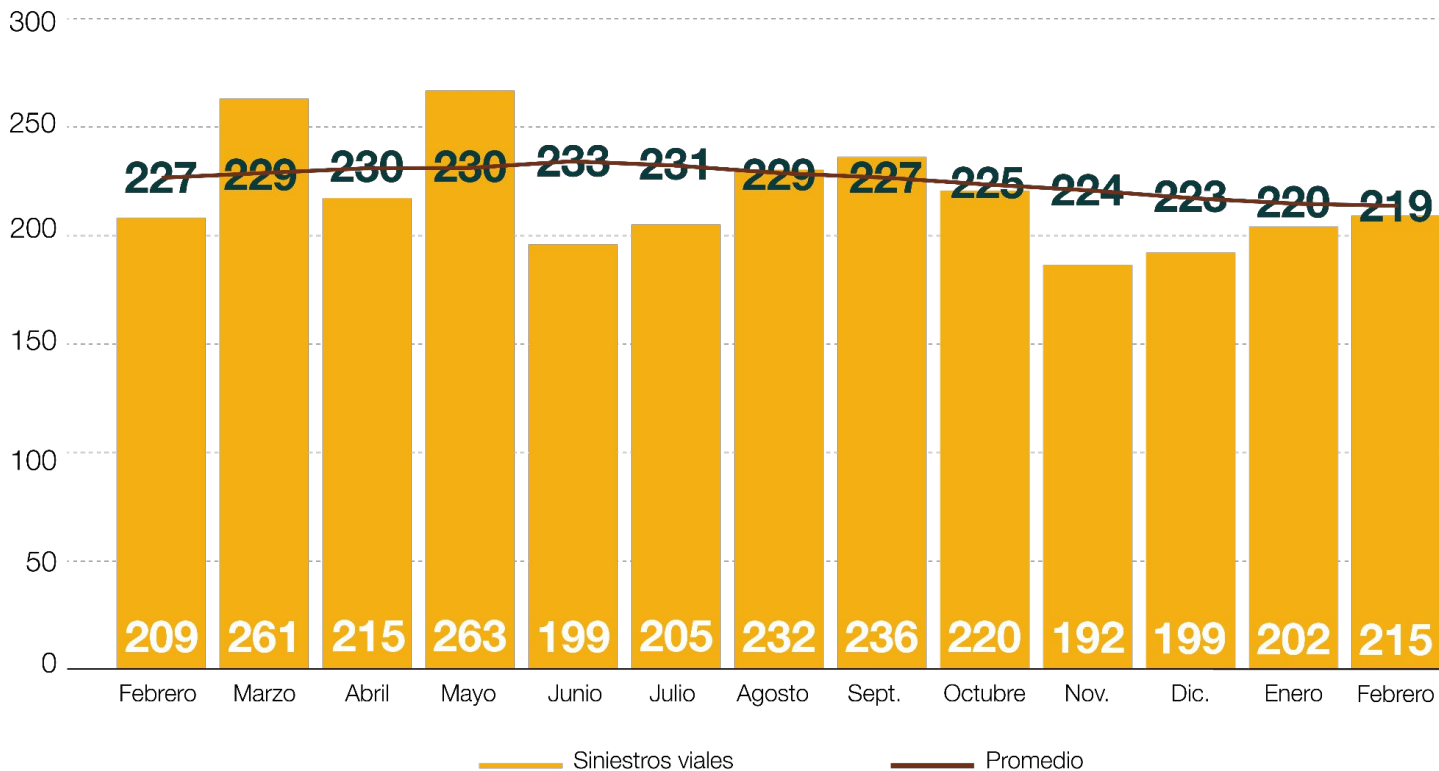
Mapasin 🌟

ANÁLISIS DE
SINIESTRALIDAD
VIAL CULIACÁN
FEBRERO 2024



Registro de los últimos 13 meses.

Suma de todos los siniestros viales.



Febrero

6% ↑

Febrero contra enero.

3% ↑

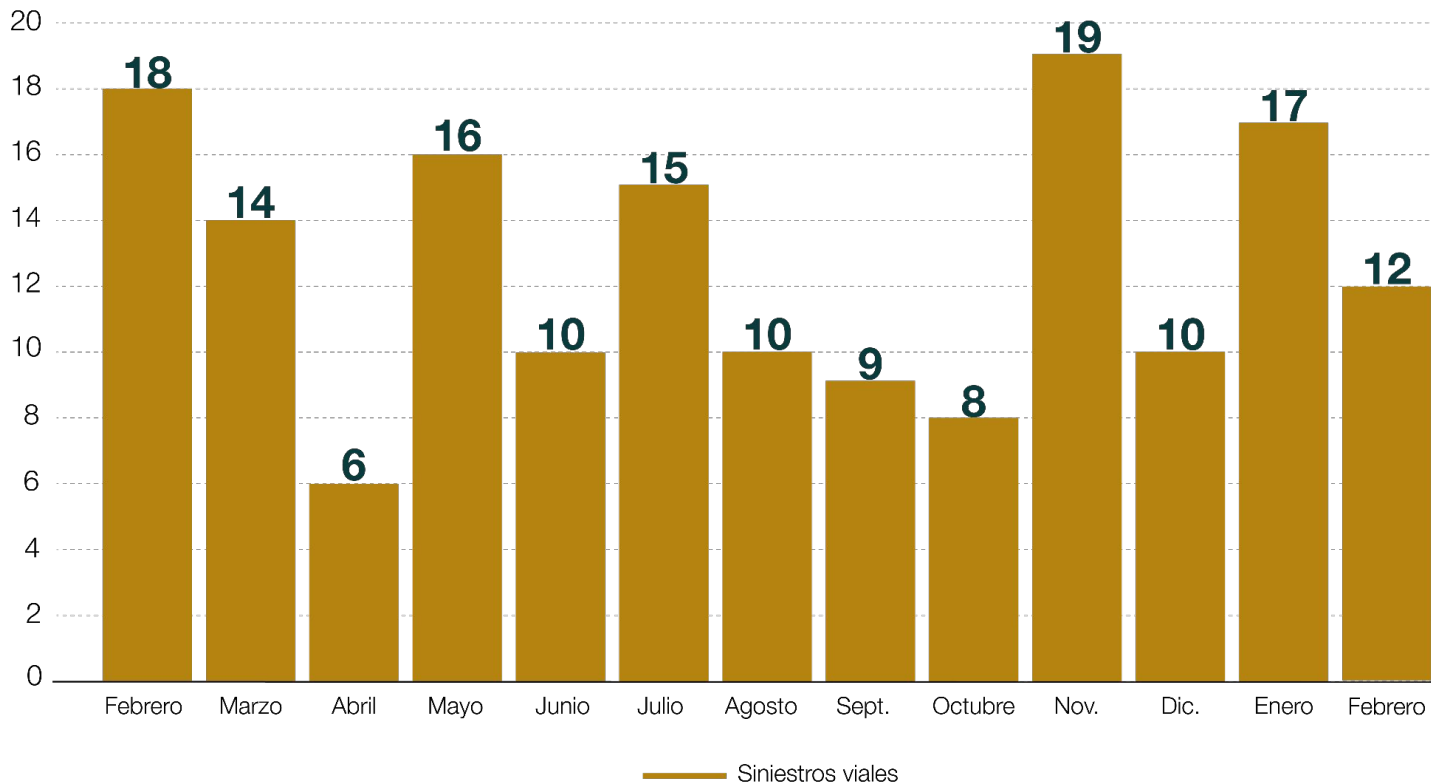
Febrero 2024 contra febrero 2023.

2% ↓

Febrero 2024 contra promedio anual móvil.

Atropellamientos.

Febrero 2024.



Febrero

29% ↓

Febrero contra enero.

33% ↓

Febrero 2024 contra febrero 2023.

9% ↑

Febrero 2024 contra media histórica.

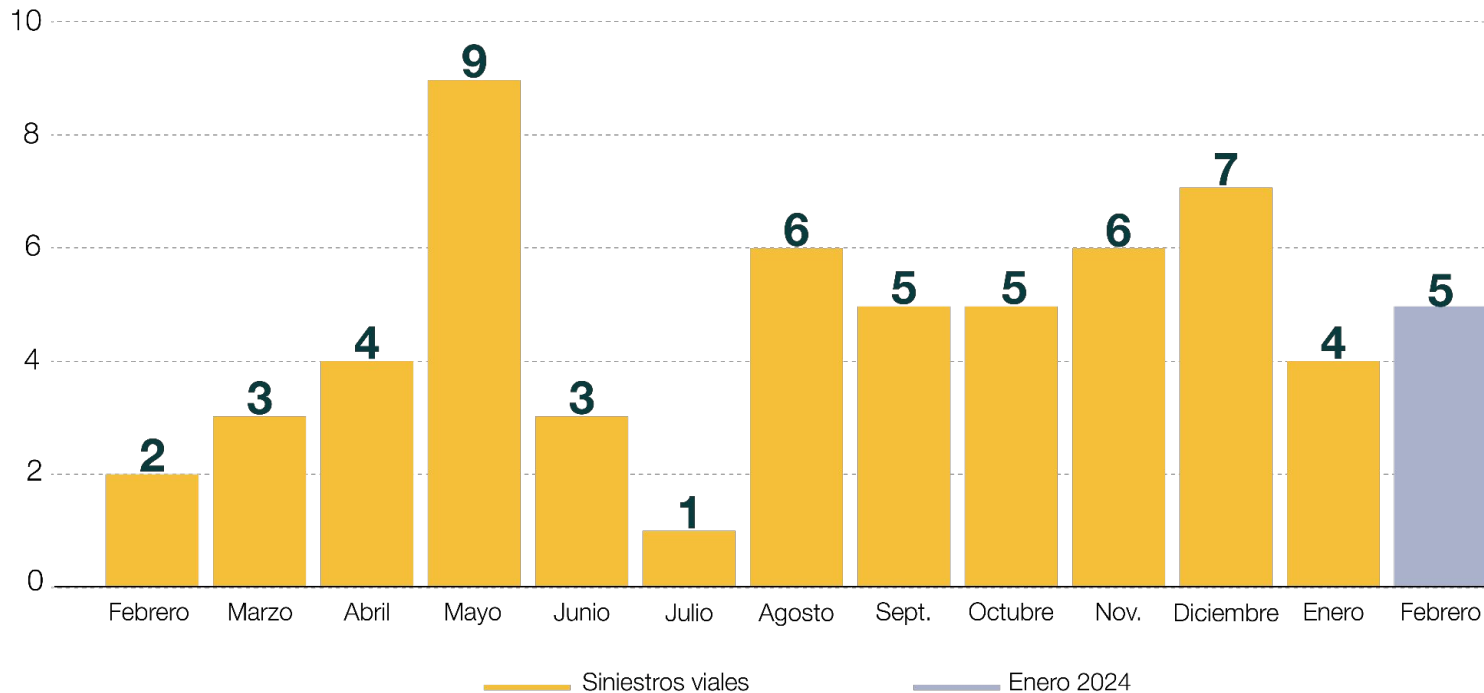
Promedio:

11

Atropellamientos por mes

Colisión contra ciclista.

Febrero 2024.



Febrero

0%

Febrero contra enero.

50% ↓

Febrero 2024 contra febrero 2023.

0%

Febrero 2024 contra media histórica.

Promedio:

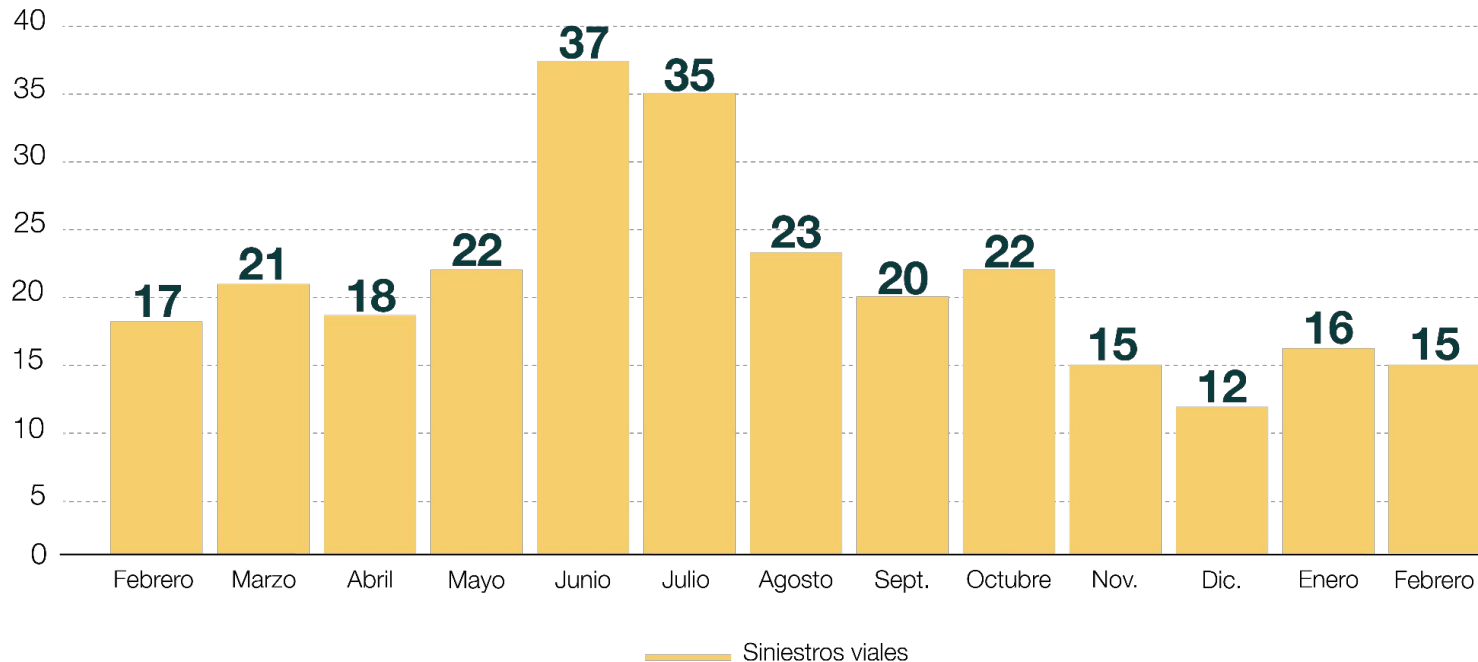
2

Colisiones contra ciclista

Fuente: elaborado por Mapasin con datos proporcionados por el SESESP.

Colisión contra motociclista.

Febrero 2024.



Febrero

6% ↓

Febrero contra enero.

12% ↓

Febrero 2024 contra febrero 2023.

25% ↓

Febrero 2024 contra media histórica.

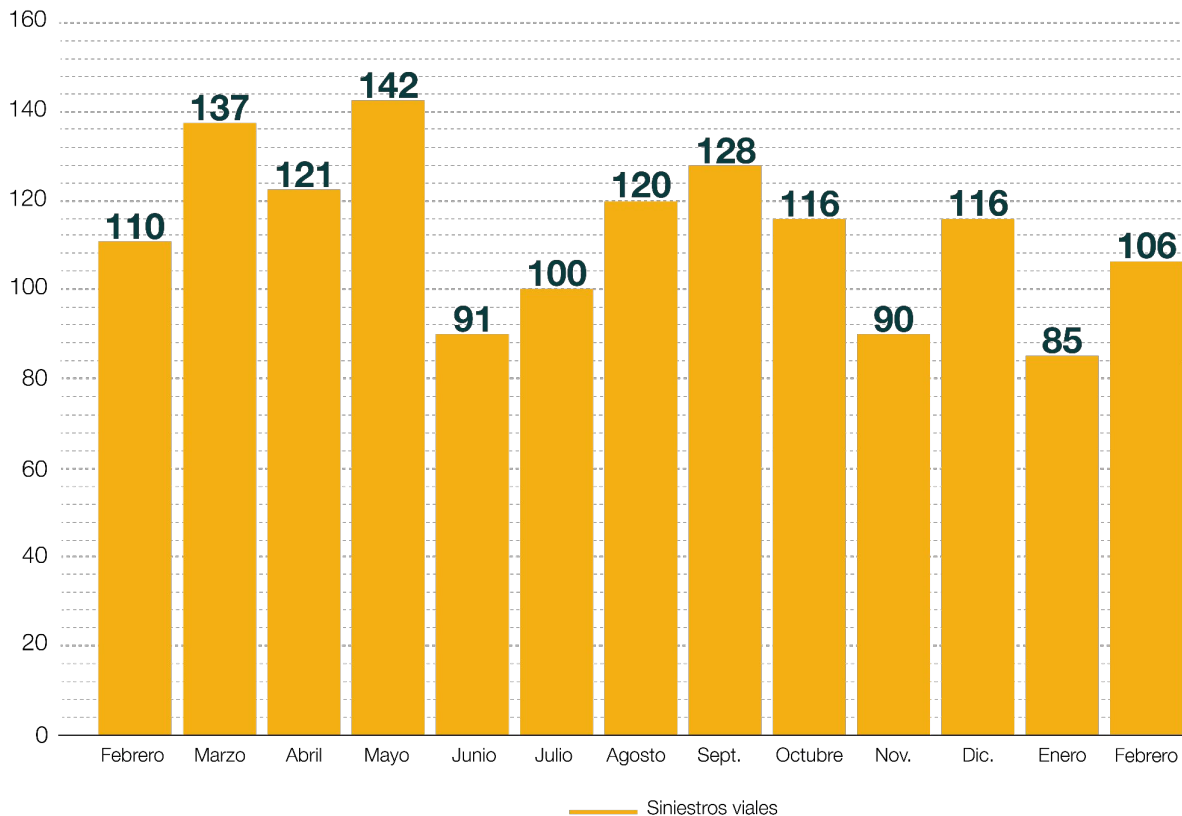
Promedio:

20

Colisiones contra motociclista

Colisión contra vehículo en movimiento.

Febrero 2024.



Febrero

25% ↑

Febrero contra enero.

4% ↓

Febrero 2024 contra febrero 2023.

13% ↓

Febrero 2024 contra media histórica.

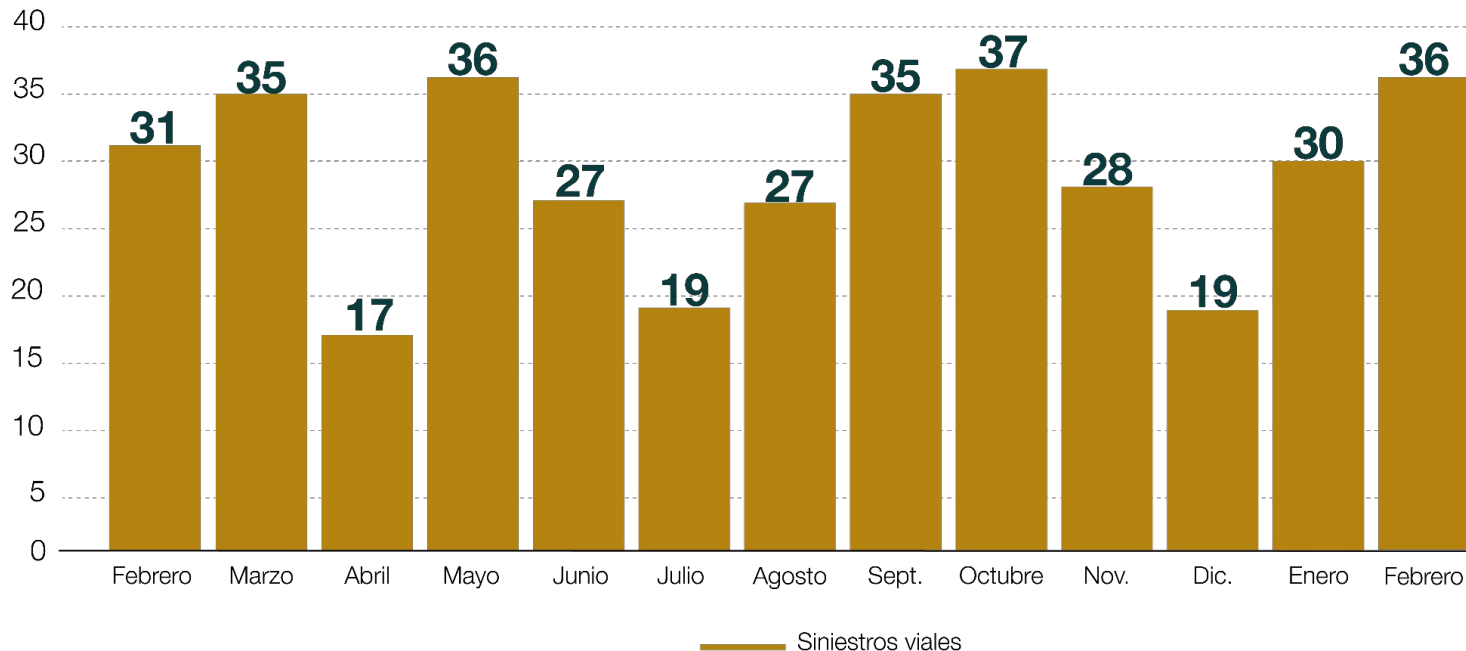
Promedio:

122

Colisiones contra vehículo en movimiento

Colisión contra vehículo por alcance.

Febrero 2024.



Febrero

20% ↑

Febrero contra enero.

16% ↑

Febrero 2024 contra febrero 2023.

24% ↑

Febrero 2024 contra media histórica.

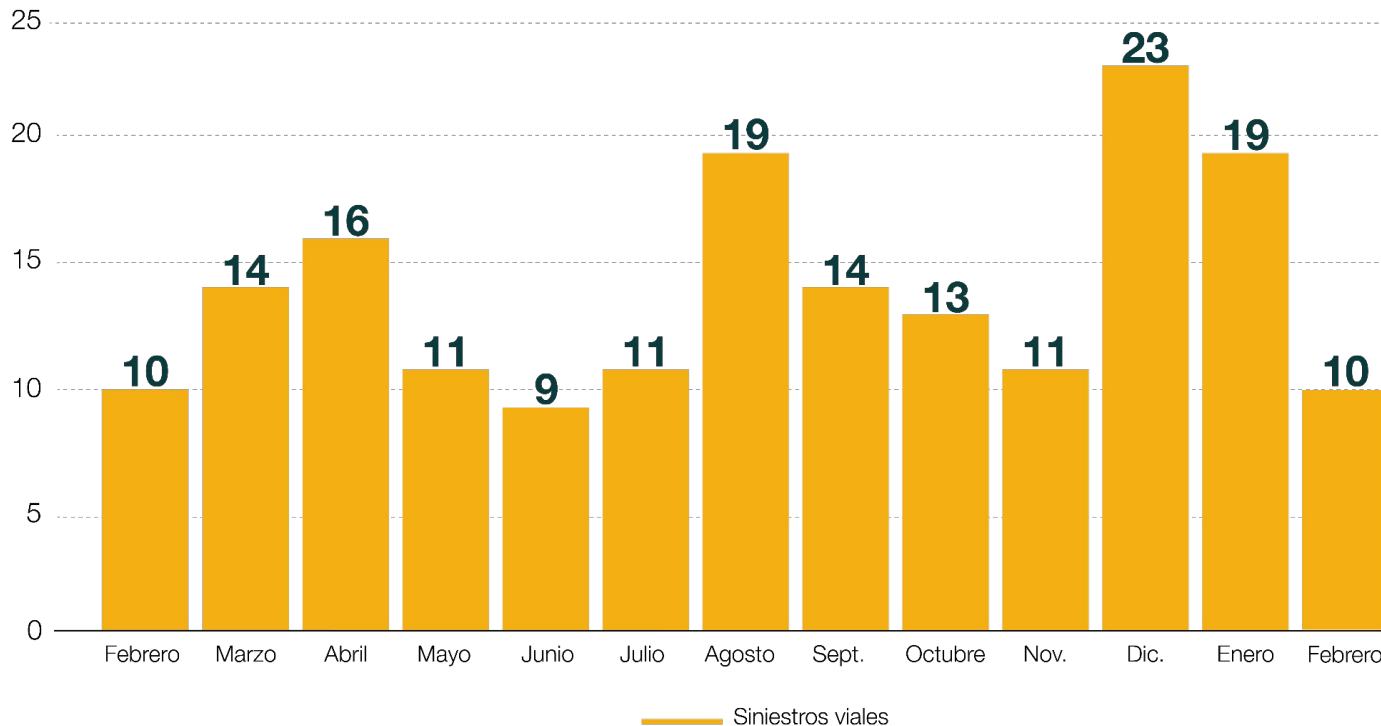
Promedio:

29

Colisión contra vehículo por alcance

Colisión contra vehículo estacionado.

Febrero 2024.



Febrero

47% ↓

Febrero contra enero.

0%

Febrero 2024 contra febrero 2023.

23% ↓

Febrero 2024 contra media histórica.

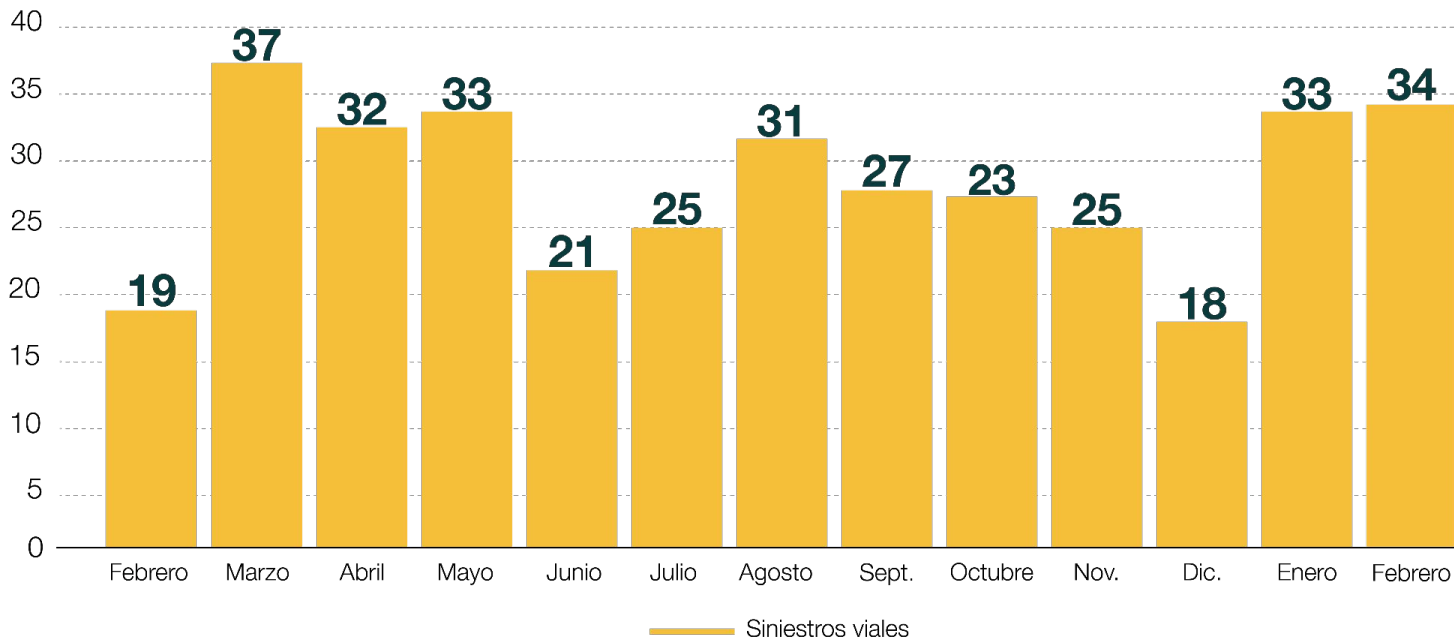
Promedio:

13

Colisiones contra vehículo estacionado

Colisión contra objeto.

Febrero 2024.



Febrero

3% ↑

Febrero contra enero.

78% ↑

Febrero 2024 contra febrero 2023.

10% ↑

Febrero 2024 contra media histórica.

Promedio:

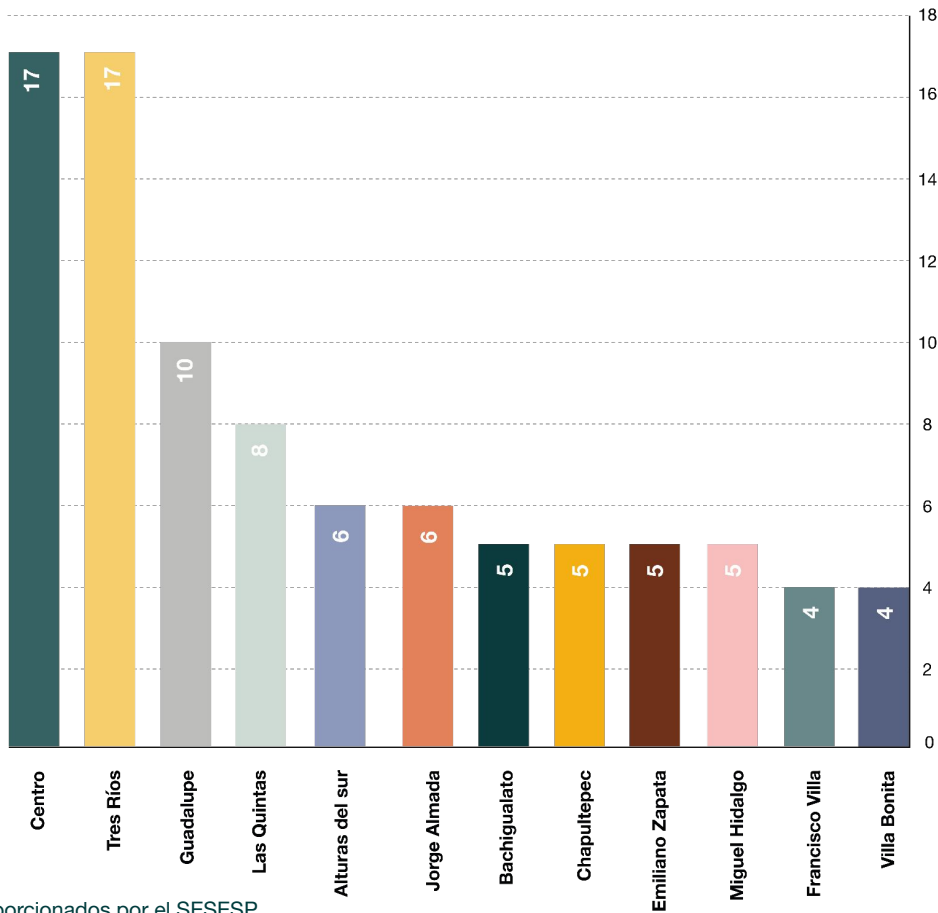
31

Sinistros viales por mes



Colonias con mayor registro de siniestros viales.

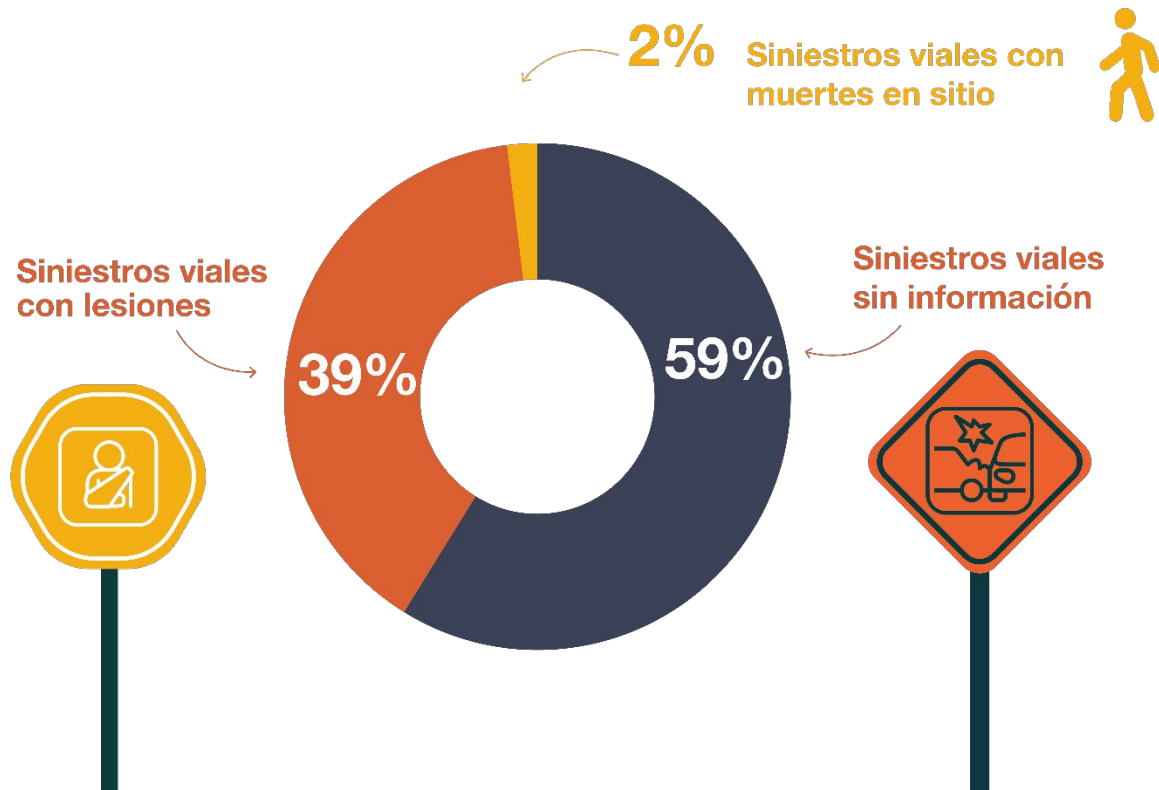
Febrero 2024.



Fuente: elaborado por Mapasin con datos proporcionados por el SESESP.

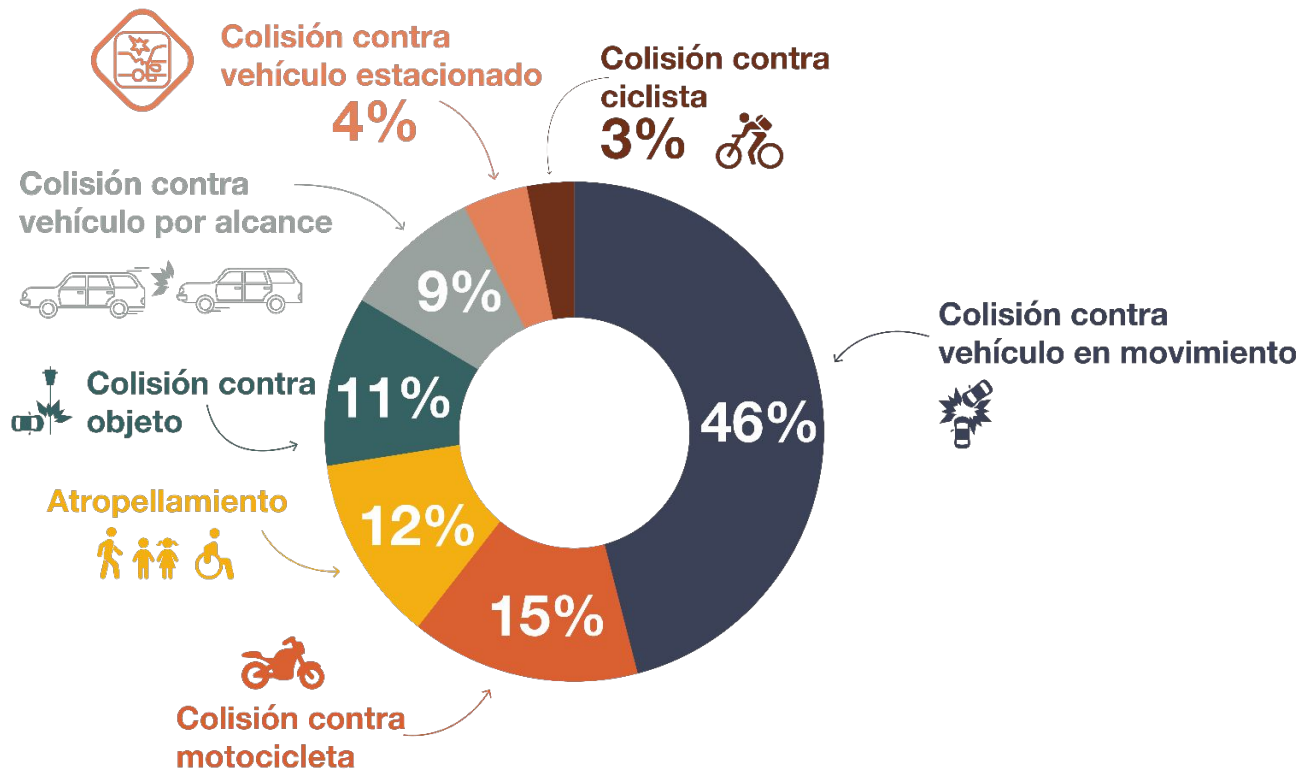
Resultados de los siniestros viales.

Febrero 2024.



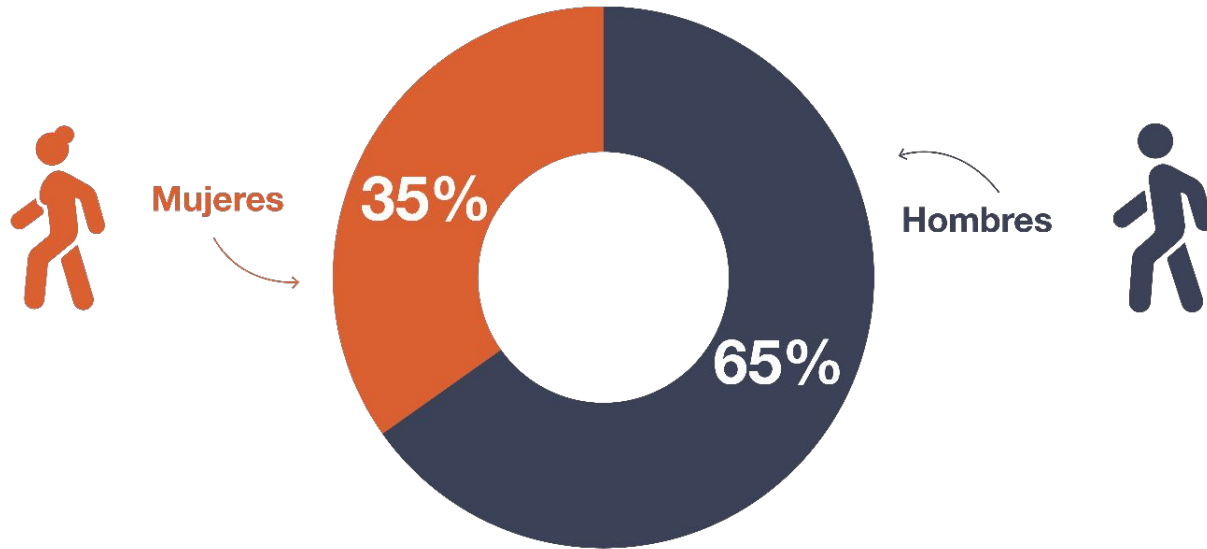
Distribución de personas lesionadas por siniestros viales.

Febrero 2024.



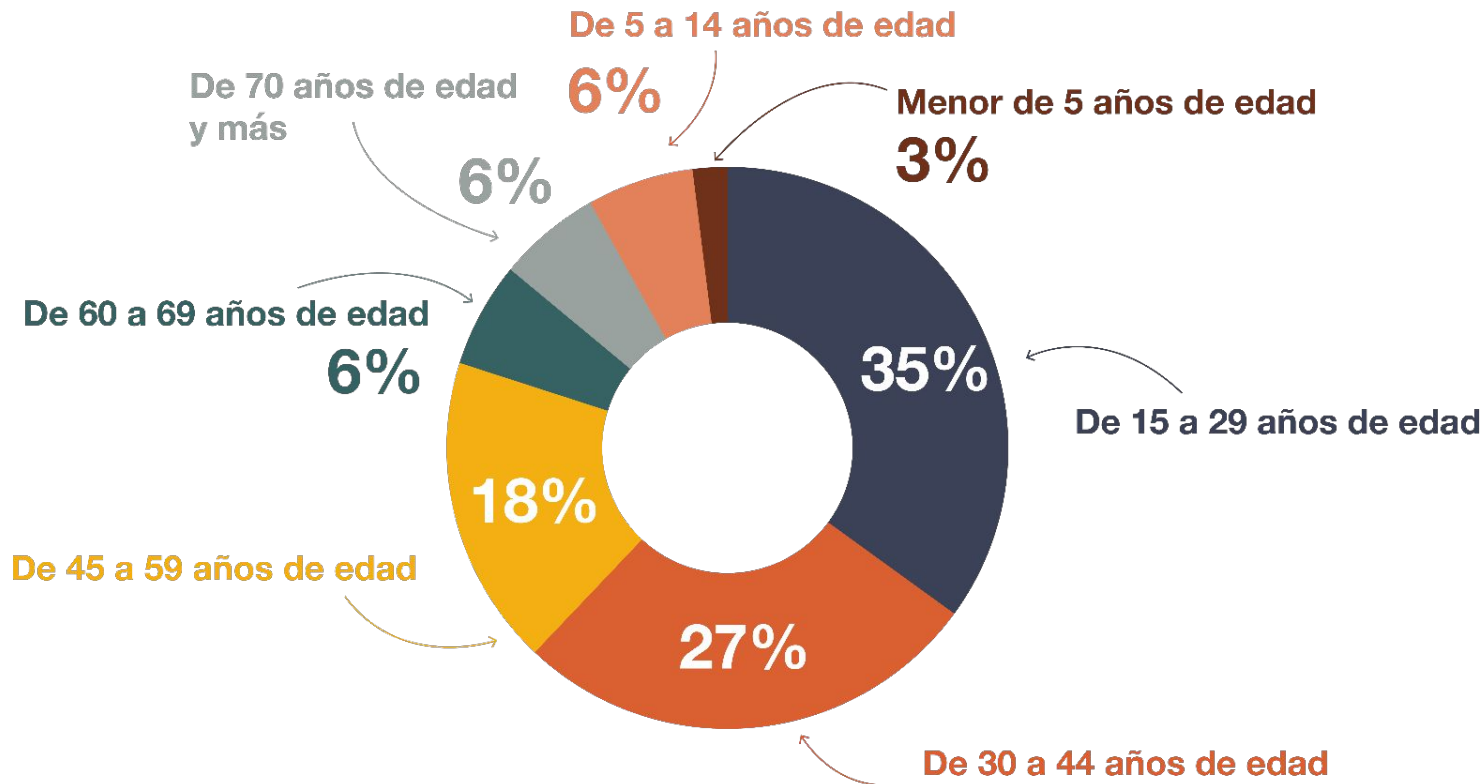
Distribución de personas involucradas en siniestros por género.

Febrero 2024.



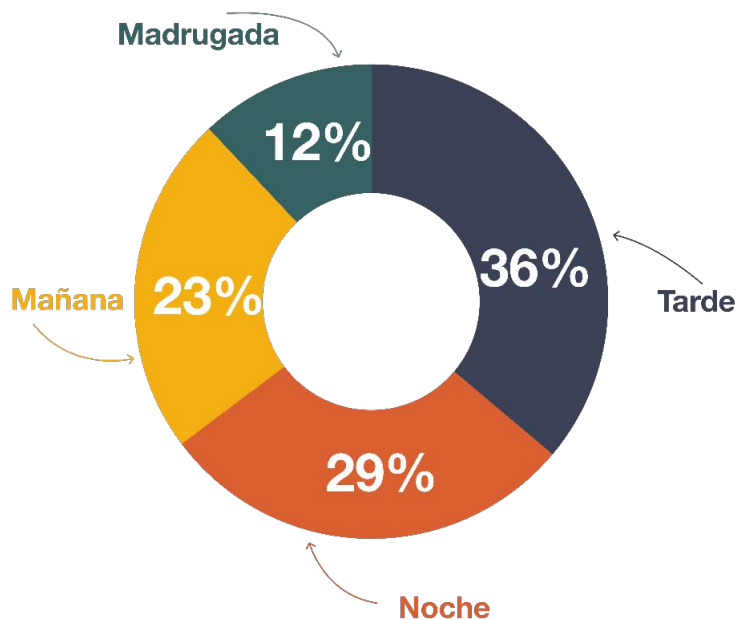
Distribución de personas involucradas en siniestros por edad.

Febrero 2024.

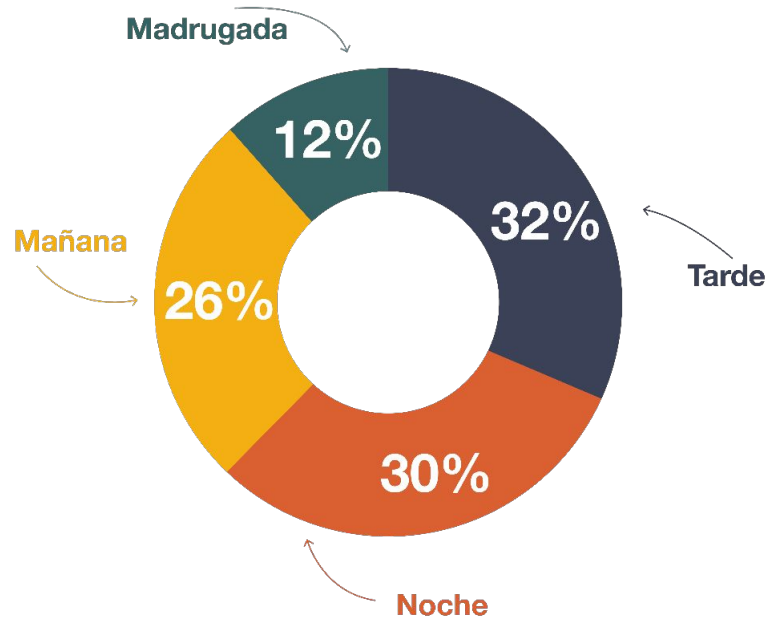


Por períodos del día.

Febrero 2024.



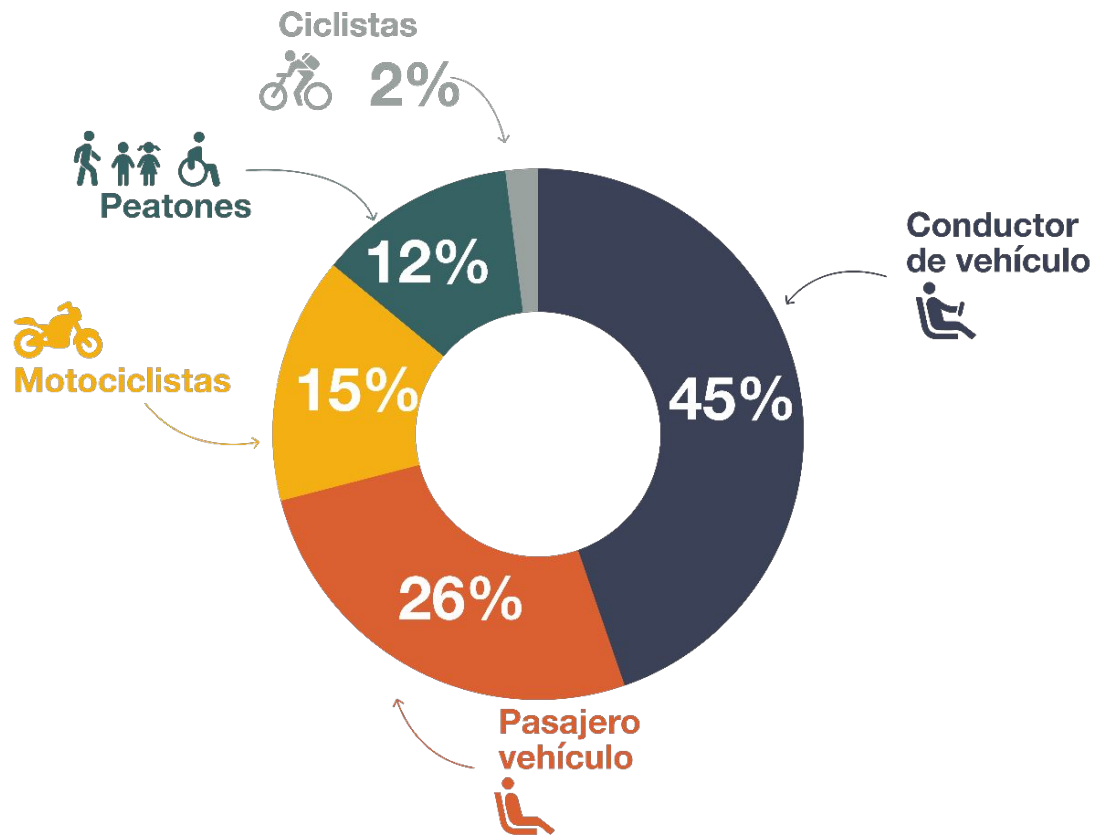
Siniestros viales por períodos del día



Personas lesionadas por períodos del día

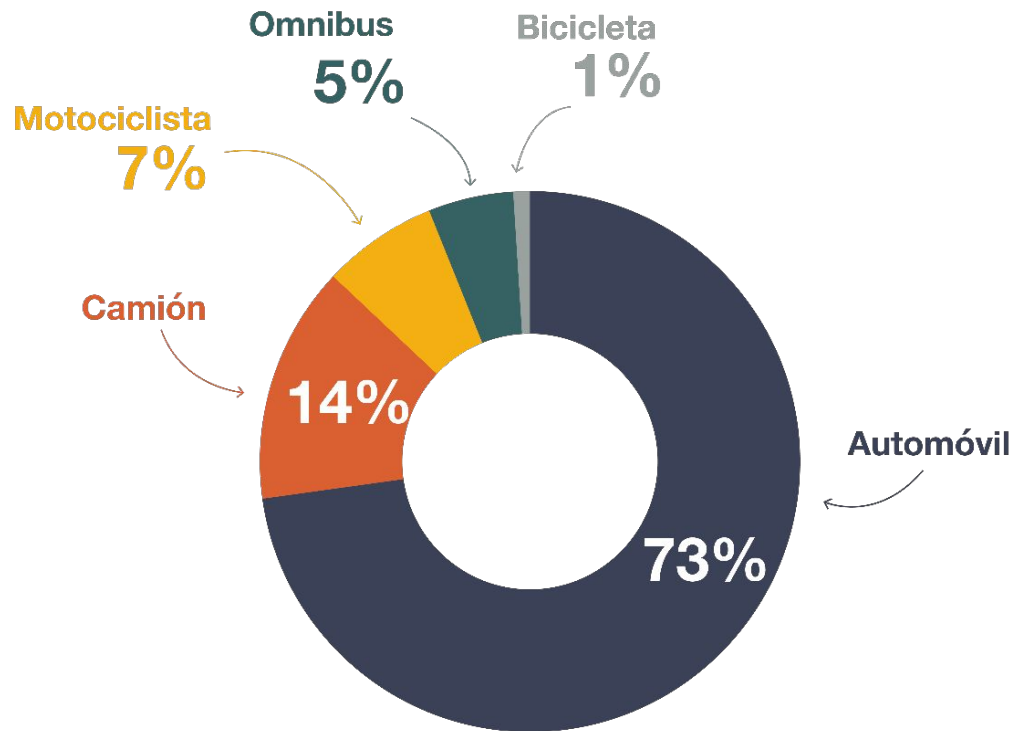
Usuarios de la vía involucrados.

Febrero 2024.



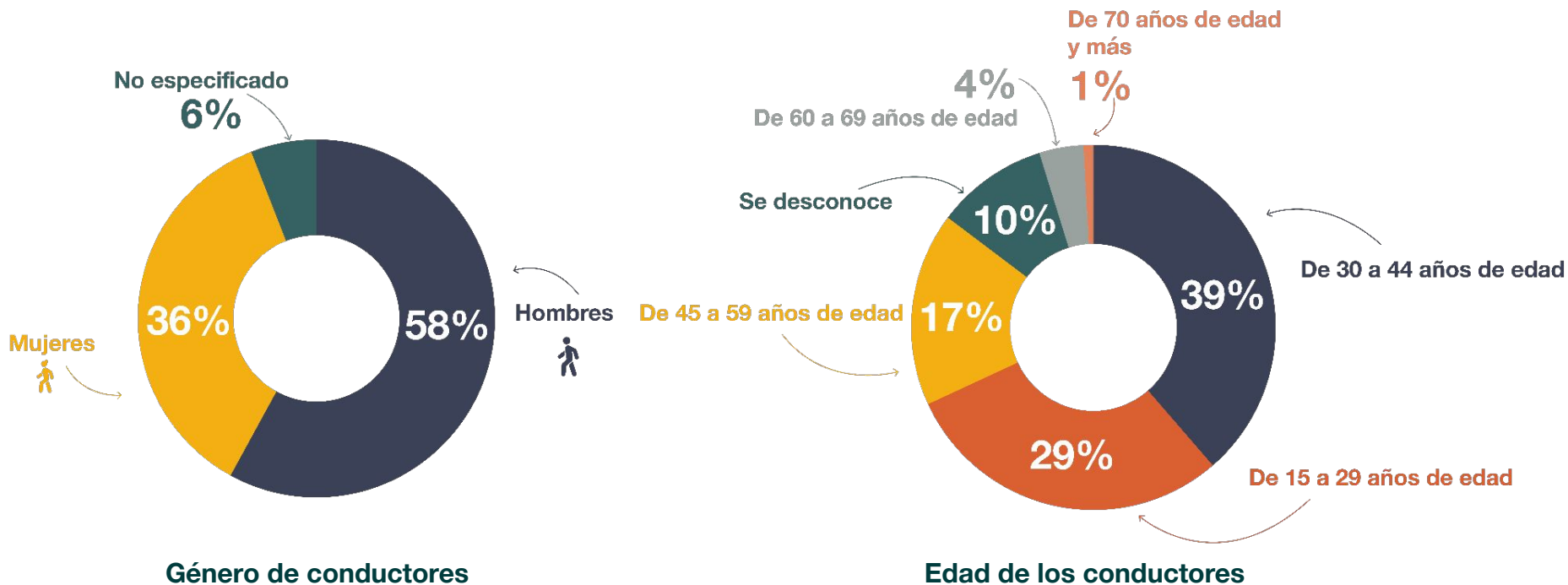
Vehículos involucrados en la siniestralidad vial.

Febrero 2024.



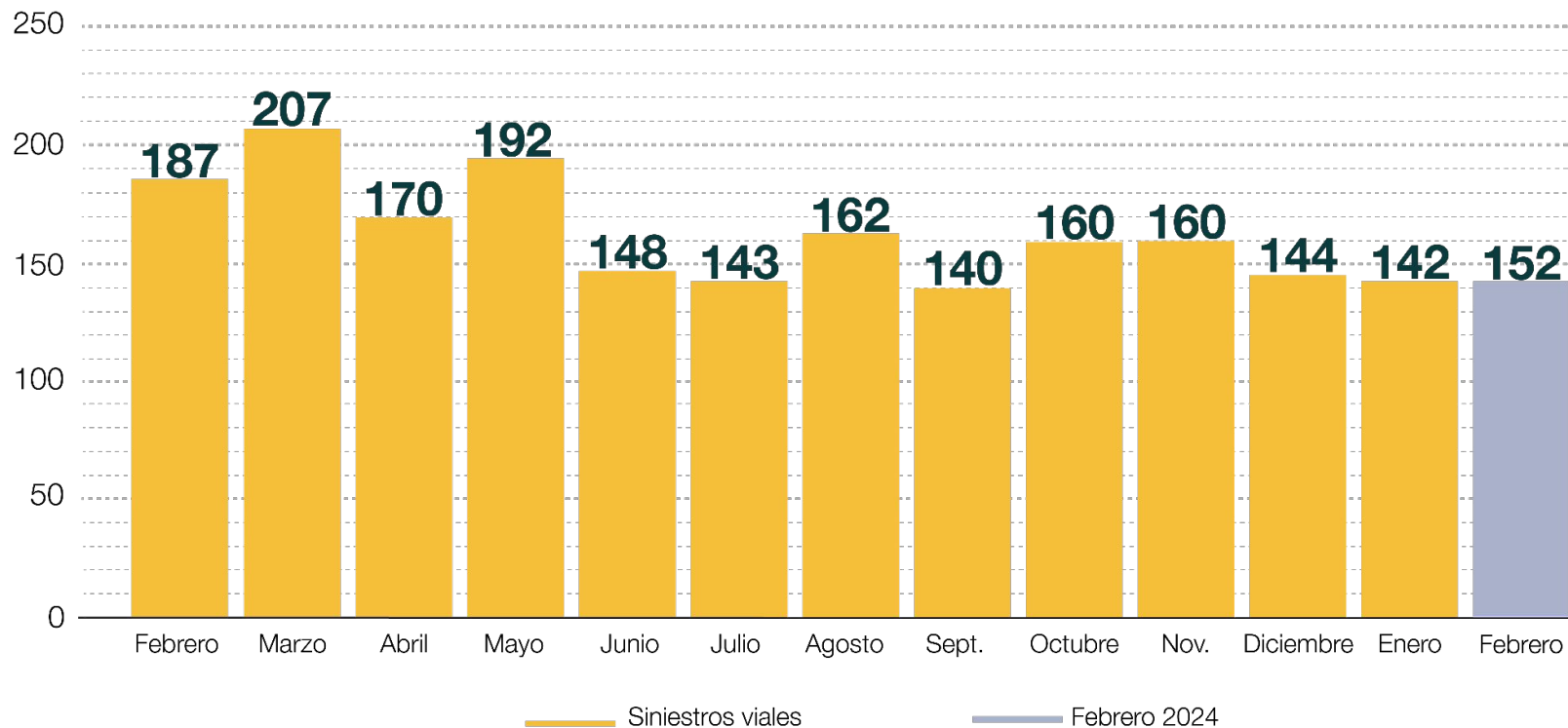
Perfil de los conductores involucrados en la siniestralidad vial.

Febrero 2024.



Personas lesionadas por siniestros viales por mes.

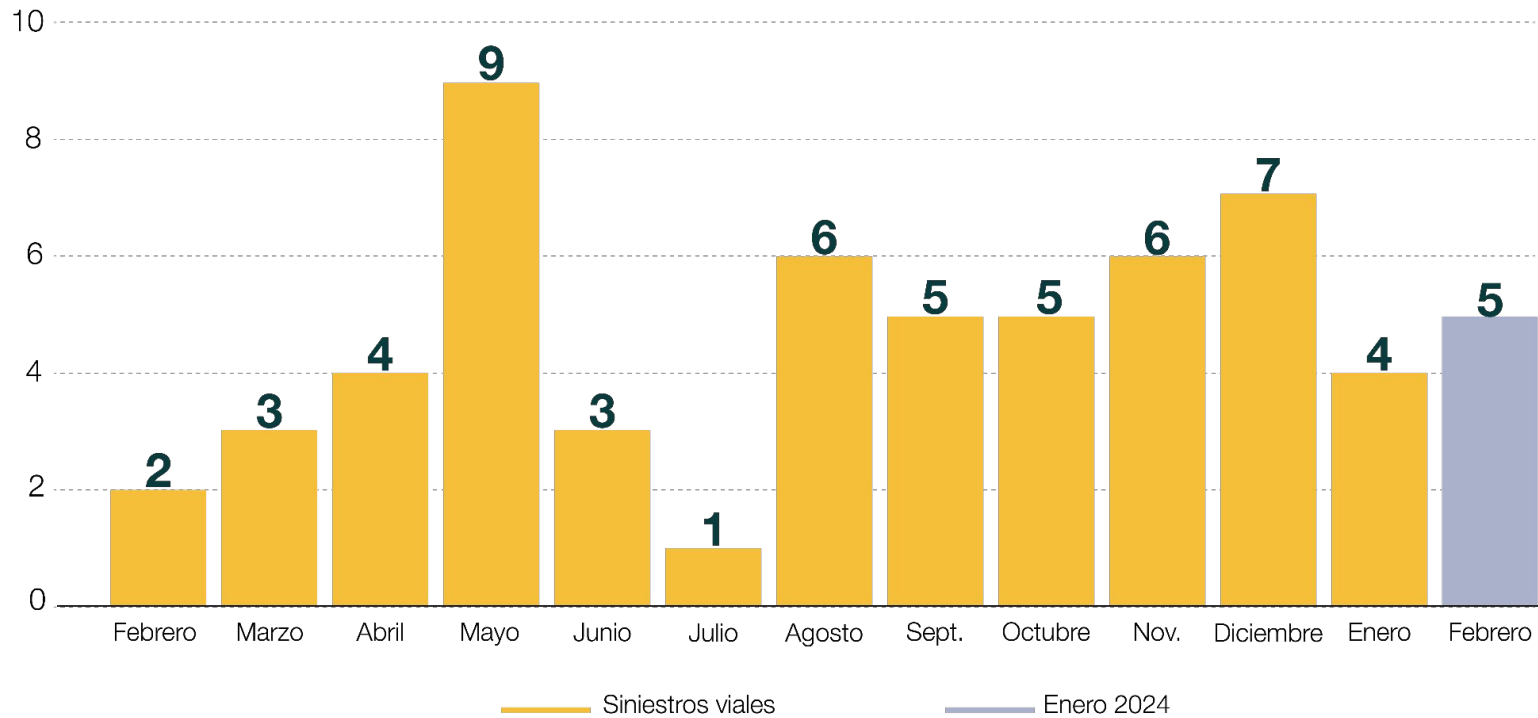
Febrero 2024.



Fuente: elaborado por Mapasin con datos proporcionados por el SESESP.

Personas fallecidas en sitio por siniestros viales por mes.

Febrero 2024.



Mapasin 🍌



Ubicación espacial de los siniestros viales.

Febrero 2024.



Simbología
● Siniestros viales

Ubicación espacial de atropellamientos.

Febrero 2024.



Simbología
● Atropellamiento

Ubicación espacial de colisiones contra ciclistas.

Febrero 2024.

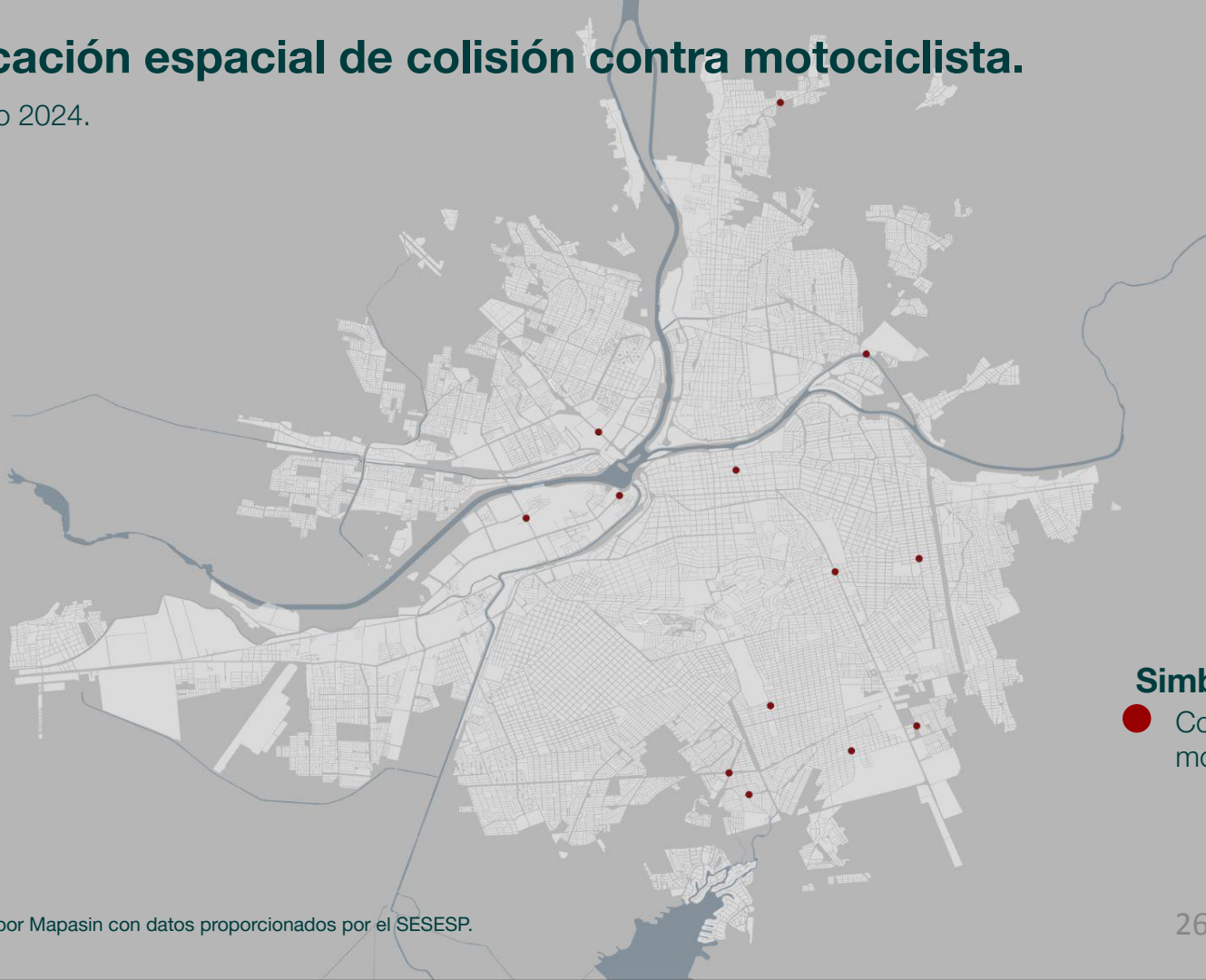


Simbología

● Colisión contra ciclista

Ubicación espacial de colisión contra motociclista.

Febrero 2024.

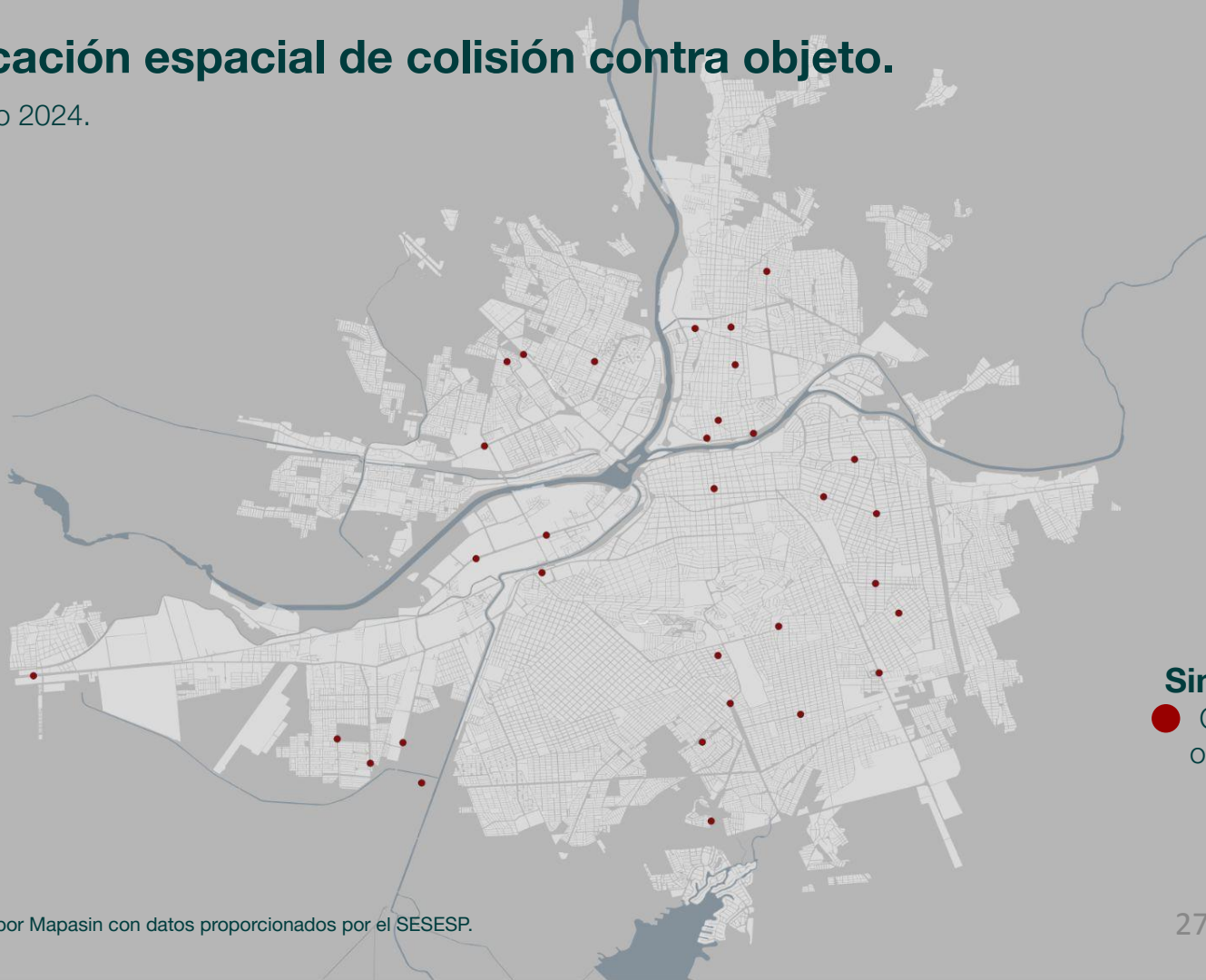


Simbología

- Colisión contra motociclista

Ubicación espacial de colisión contra objeto.

Febrero 2024.

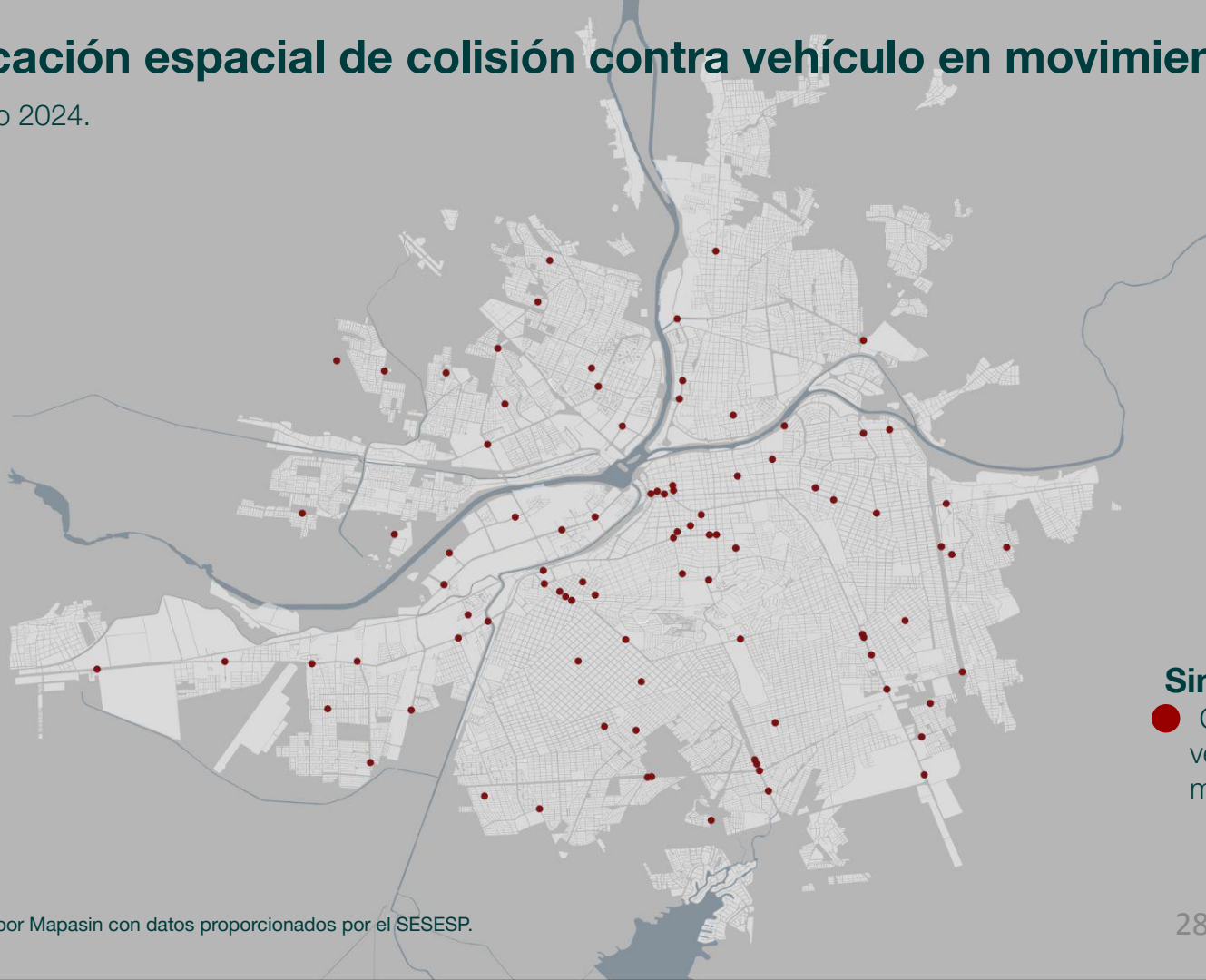


Simbología

- Colisión contra objeto

Ubicación espacial de colisión contra vehículo en movimiento.

Febrero 2024.

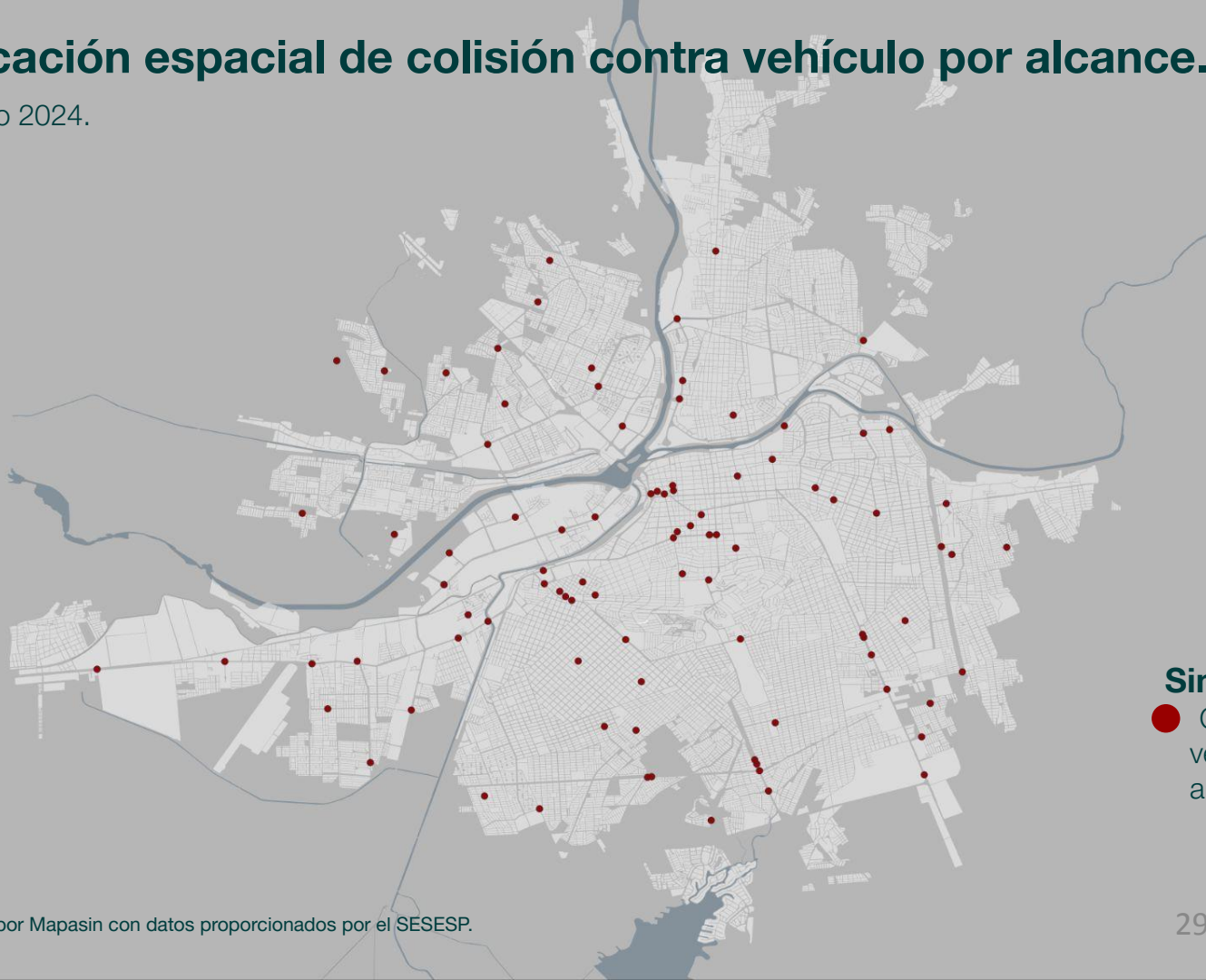


Simbología

- Colisión contra vehículo en movimiento

Ubicación espacial de colisión contra vehículo por alcance.

Febrero 2024.

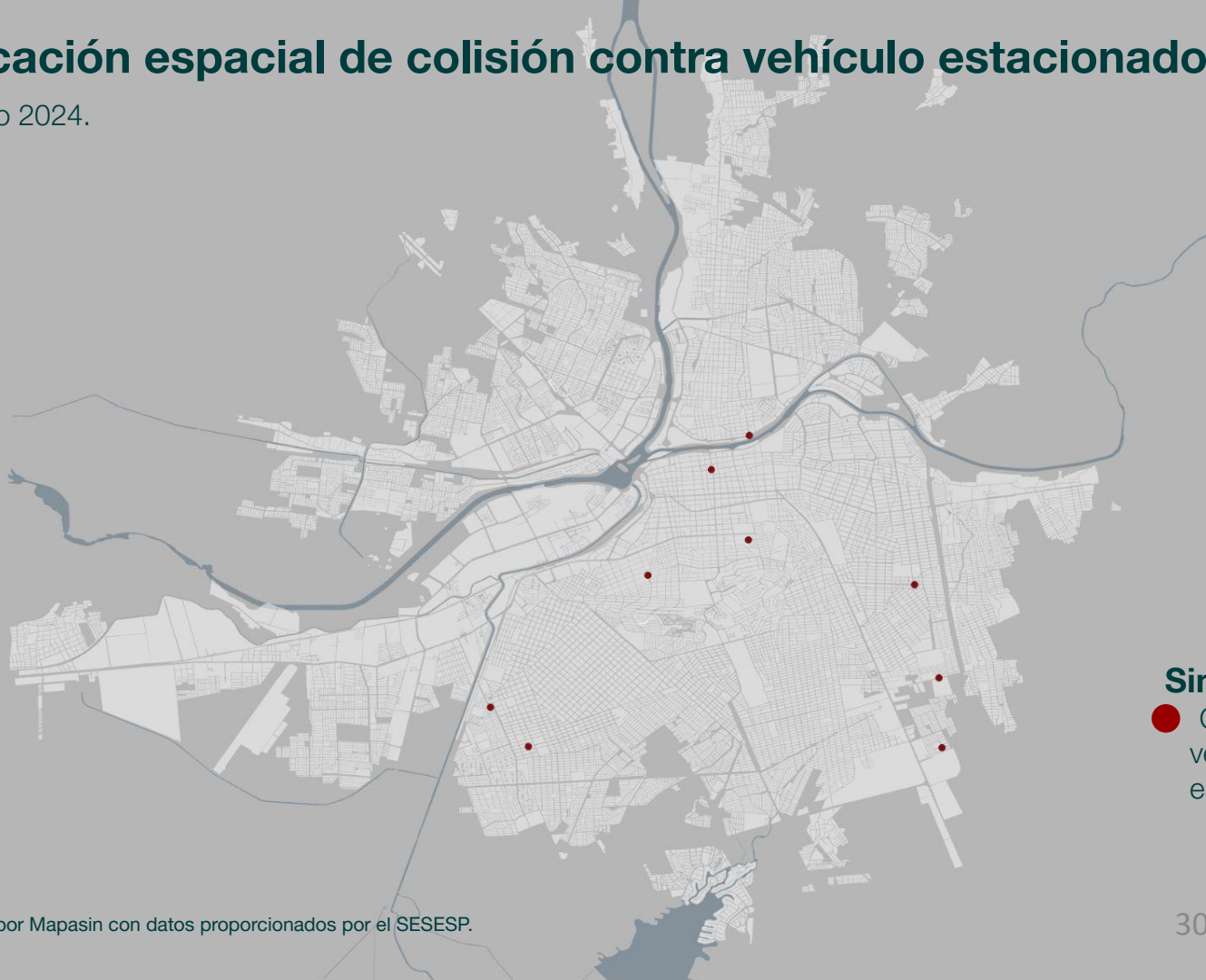


Simbología

- Colisión contra vehículo por alcance

Ubicación espacial de colisión contra vehículo estacionado.

Febrero 2024.



Simbología

- Colisión contra vehículo estacionado

Ubicación espacial de personas fallecidas en sitio.

Febrero 2024.



Simbología

- Personas fallecidas en sitio

Información sobre personas fallecidas en sitio.

Febrero 2024.

#	Fecha	Periodo de horario	Lugar	Tipo de siniestro vial	Edad	Género	Usuario víctima
1	05/02/2024	Mañana	Av. Álvaro Obregón y Blvd. Paseo de los Andes.	Colisión contra motociclista	17 años	Hombre	Motociclista
2	07/02/2024	Mañana	La costerita entronque con acceso a Punta Azul.	Atropellamiento	70 años o más	Hombre	Peatón
3	16/02/2024	Madruga	Calle Constituyentes Alberto Terrones y Av. Cerro Colorado.	Colisión contra objeto	69 años	Hombre	Conductor
4	23/02/2024	Noche	Carretera a IMALA Fte. A Ley Express	Atropellamiento	65 años	Mujer	Peatón
5	26/02/2024	Noche	Blvd. Rolando Arjona y Vías del tren	Colisión contra tren	30 años	Hombre	Motociclista

MORTALIDAD EN EL MUNICIPIO

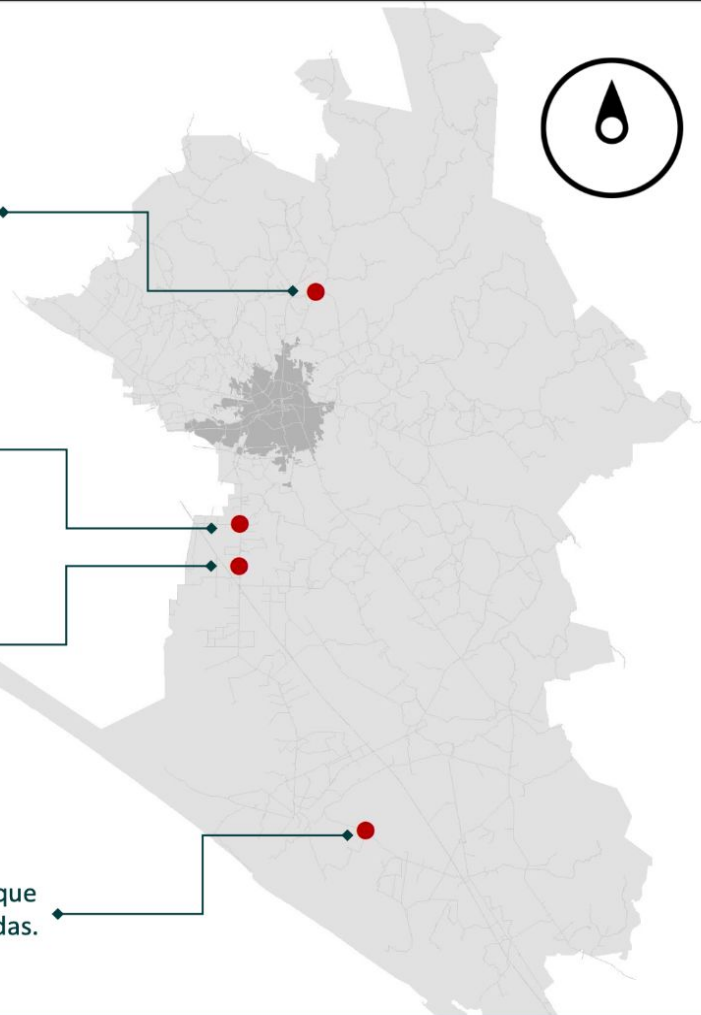


Calle Juan Banderas, Poblado los Callejones, sindicatura Tepuche, conductor de automóvil de 29 años, cayó al canal.

Carretera La 20, Culiacán – Eldorado, derrape de motocicleta en donde perdió la vida el conductor, de 35 años, en la sindicatura de Costa Rica

Carretera Culiacán – Eldorado, distribuidor vial de Costa Rica, en la sindicatura Costa Rica, murió del conductor de 46 años, y otros tres ocupantes resultaron lesionados.

Carretera El Atorón – El conchal, sindicatura Eldorado, choque en el que murió una niña de 4 años, y otras dos personas resultaron lesionadas.



SIMBOLOGÍA
● Mortalidad_Municipio

ESC = 1:650,000

Fuente: Elaborado por Mapasin con datos proporcionados por el SESESP.



An aerial photograph of a street intersection. A large graphic is overlaid on the road, consisting of a central red rectangle with the word "Mapasin" in white text. The red rectangle is flanked by two horizontal bands of yellow and white diagonal stripes. The surrounding street is paved with grey asphalt, and there are green trees and a concrete sidewalk on the left side. A person is visible walking on the sidewalk to the right of the graphic.

Mapasin